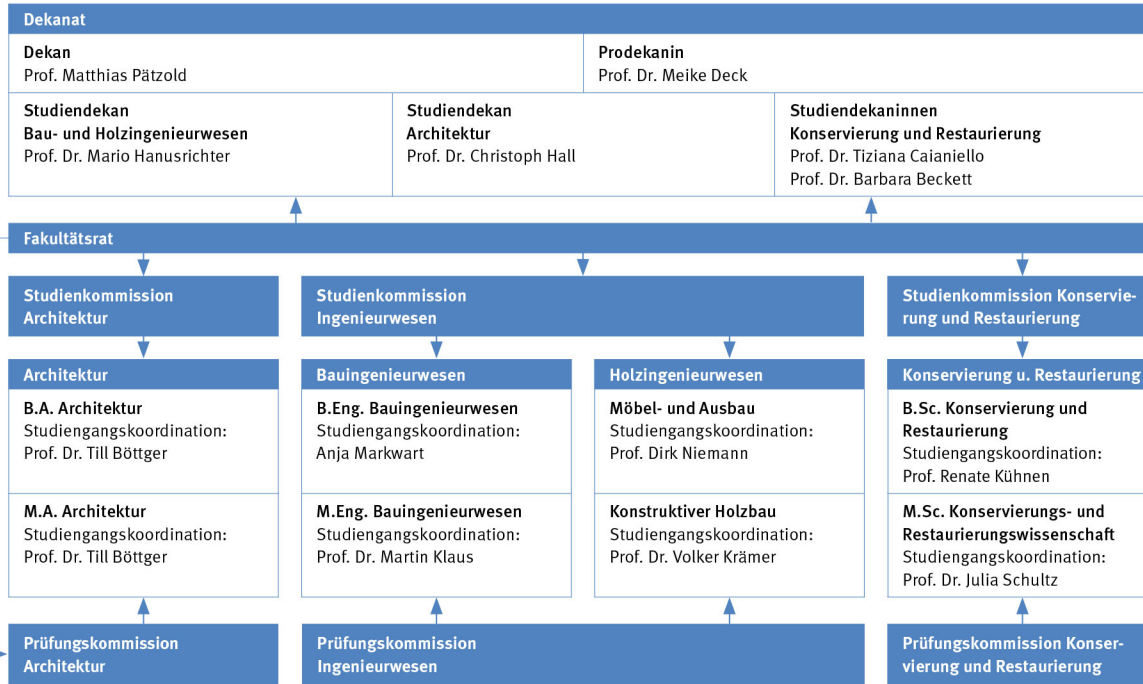


## Fakultätseinrichtungen

Labore und Werkstätten
Archäometrielabor
Labor für Bauphysik
Labor für Baustoffkunde
Labor für Bearbeitungstechnik (LBT)
digitalRAUM (BIM-Labor)
Labor für Digitale Produktionstechnik
Labor für Geotechnik
Labor für Holztechnik (LHT)
Labor für Konstruktiven Ingenieurbau (KIBLAB)
Labor für Mikrobiologie
Labor für Siedlungswasserwirtschaft
Labor für Verkehrswesen
Labor für Vermessungswesen
Wasserbaulabor
Materialbibliothek
Medienlabor
Werkstatt Konservierung und Restaurierung von Schriftgut, Buch und Grafik
Werkstatt Konservierung und Restaurierung von Steinobjekten und Architekturoberfläche
Werkstatt Konservierung und Restaurierung von gefassten Holzobjekten und Gemälden
Werkstatt Konservierung und Restaurierung von Möbeln, Holzobjekten und Materialkombinationen
Modellbauwerkstatt

## Organe und Gremien



## Fakultätsverwaltung/Sonderaufgaben

Verwaltung
<b>Dekanatsverwaltung</b> Tanja Böttcher, Thomas Meyer
<b>Sekretariat</b> Kerstin Matthey, Birgit Delp
<b>Prüfungsverwaltung</b> Karin Altmann: B.A. Architektur, M.A. Architektur Cassandra Schild: B.Eng. Bauingenieurwesen, B.Eng. Holzingenieurwesen Sarah Afflerbach: M.Eng. Bauingenieurwesen Birgit Delp: B.Sc. Konservierung und Restaurierung, M.Sc. Konservierungs- und Restaurierungswissenschaft
<b>Marketing und Öffentlichkeitsarbeit</b> Jessica Fink
<b>Webbeauftragte</b> Kerstin Wäcken
Sonderaufgaben
<b>Praxisphasenbeauftragte</b> Prof. Dr. Christian Adams (Bau- und Holzingenieurwesen) Barbara Rittmeier (Konservierung und Restaurierung)
<b>Gleichstellungsbeauftragte</b> Prof. Dr. Sabine Iffert, Ulrike Knauer
<b>Prüfungsangelegenheiten</b> Prof. Dirk Niemann (Bau- und Holzingenieurwesen) Prof. Dr. Julia Schultz (Konservierung und Restaurierung) Prof. Dr. Meike Deck (Architektur)
<b>Beauftragter für Internationalisierung</b> Thomas Kauertz